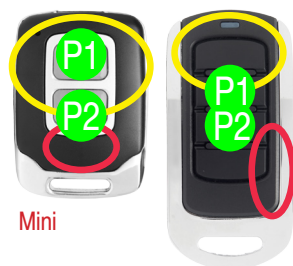


Zamienniki pilotów SLH

433MHz i 868MHz

ZAMIENNIKI



Mini

Banan

Odbiornik Nadajnik

W bramowym systemie sterowania SLH, kluczową rolę odgrywa numer wjazdu.

Każdy przycisk pilota MASTER systemu SLH zawiera numer wjazdu. Numer wjazdu można pilocie wylosować. Przycisk MASTER pilota SLH może radiowo, w specjalnym procesie rejestracji, przesać kanałowi odbiornika SLH numer swojego wjazdu. Przycisk pilota MASTER SLH może radiowo, w specjalnym procesie rejestracji, przesać dowolnemu przyciskowi innego pilota SLH numer swojego wjazdu. Odbiornik zwierny przekaźnik, po odebraniu transmisji przycisku pilota z tym samym numerem wjazdu.

Innymi słowy, wybieramy dowolny przycisk pilota MASTER SLH, na wszelki wypadek losujemy w nim nowy numer wjazdu, przesyłamy wylosowany numer wjazdu do odbiornika i uczymy przyciski pilotów wszystkich użytkowników wylosowanym numerem wjazdu.

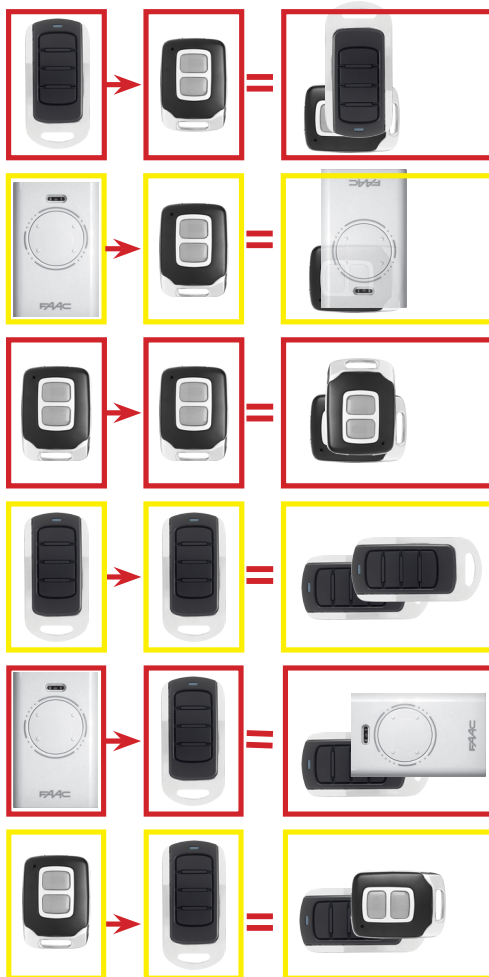
W systemie SLH, pilota **MASTER**, którego przyciski mogą przekazywać i odbierać (uczyc się numeru wjazdu), można nieodwracalnie zamienić w pilota **SLAVE**, którego przyciski mogą tylko uczyć się numeru wjazdu.

UWAGA. Przycisk pilota MASTER SLH przekazuje radiowo numer wjazdu przyciskowi innego pilota SLH. Pilot SLH zawiera odbiornik o niewielkiej czułości. **Podczas przekazywania numeru wjazdu antena nadawcza pilota przekazującego powinna znajdować się jak najbliżej anteny odbiorczej pilota odbierającego.**

Przed przystąpieniem do kopiowania należy:

1. Sprawdzić i ewentualnie wymienić baterie w obu pilotach.
2. Procedurę rejestracji należy przeprowadzić poza zasięgiem odbiornika bramy, lub być przygotowanym na reakcję bramy wywołaną naciśnięciem przycisku aktywnego pilota.

PRZEKAZYWANIE numeru wjazdu pilotom BANAN i MINI



1. Naciśnąć równocześnie na pilocie odbierającym przyciski P1 i P2, dioda LED pilota wolno miga, naciśnięcie przycisku który ma nauczyć się numeru wjazdu, dioda LED gaśnie.

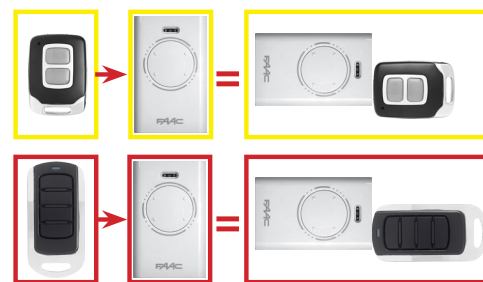
2. Niezwłocznie, równocześnie naciśnięcie przyciski P1 i P2 na pilocie przekazującym, dioda LED pilota przekazującego wolno miga.

Położyc pilota przekazującego na pilocie odbierającym zgodnie z powyższym rysunkiem.

Naciśnięcie i trzymanie przycisku pilota przekazującego numer wjazdu. Dioda LED w dolnym pilocie odbierającym powinna błysnąć i po chwili sześć błysków diody LED (hymn kibica) w dolnym pilocie odbierającym, potwierdza skuteczne przekazanie numeru wjazdu.

3. Dwukrotne, w ciągu jednej sekundy, naciśnięcie przycisku, który odebrał numer wjazdu, w pobliżu wjazdu o tym samym numerze kończy konfigurację przycisku.

PRZEKAZYWANIE numeru wjazdu pilotowi SLH



1. Położyć pilota przekazującego obok pilota odbierającego zgodnie z powyższym rysunkiem i naciśnięcie równocześnie na pilocie przekazującym przyciski P1 i P2, dioda LED pilota wolno miga, naciśnięcie i trzymanie na pilocie przekazującym, przycisk który ma przekazać numer wjazdu, dioda LED pilota przekazującego świeci światłem ciągłym,

2. Nie zwalniając przycisku na pilocie przekazującym, naciśnięcie i przytrzymanie przycisk na pilocie SLH (odbierającym). Dwa błyski diody LED pilota SLH (odbierającego) potwierdza skuteczne przekazanie numeru wjazdu.

3. Dwukrotne, w ciągu jednej sekundy, naciśnięcie przycisku pilota SLH, który odebrał numer wjazdu, w pobliżu wjazdu o tym numerze kończy konfigurację przycisku.

PRZEKAZYWANIE numeru wjazdu odbiornikowi, opisana procedura dotyczy odbiorników na 433MHz i 868MHz

1. Naciśnięcie równocześnie na pilocie MASTER przyciski P1 i P2, dioda LED pilota wolno miga, niezwłocznie na pilocie MASTER naciśnięcie i trzymanie przycisk mający przekazać numer wjazdu odbiornikowi.

2. Trzymając naciśnięty przycisk pilota MASTER, niezwłocznie naciśnięcie i zwolnienie przycisk kanału na płytce odbiornika. Dioda LED kanału na płytce odbiornika zapala się na jedną sekundę i gaśnie.

3. Od tego momentu, po dwukrotnym odebraniu przez odbiornik transmisji przycisku pilota o tym samym numerze wjazdu, przycisk pilota zostaje zarejestrowany w odbiorniku.

LOSOWANIE nowego numeru wjazdu w pilocie - dotyczy tylko pilotów Mini i Banan.

UWAGA: Wszystkie przyciski pilota po wylosowaniu otrzymują nowe różne numery wjazdów.

Naciśnięcie równocześnie na pilocie przyciski P1 i P2, dioda LED pilota wolno miga, ponownie naciśnięcie równocześnie P1 i P2, dioda LED pilota miga szybko, niezwłocznie naciskać przyciski P2 - P1 - P2.

Hymn kibica, migany diodą LED potwierdza skuteczne losowanie.

ZAMIANA pilota MASTER w Pilota SLAVE - dotyczy tylko pilotów Mini i Banan.

Pilotem SLAVE nie można przekazywać numeru wjazdu innym pilotom, może on natomiast odbierać numer wjazdu przycisku pilota MASTER.

W pilocie MASTER, po naciśnięciu przycisku dioda LED krótko błyska, a potem świeci światłem ciągłym.

W pilocie SLAVE, po naciśnięciu przycisku, dioda LED od razu świeci światłem ciągłym.


UWAGA: Zamiana pilota MASTER w pilota SLAVE jest nieodwracalna dla użytkownika. Wszystkie przyciski pilota MASTER po wylosowaniu otrzymują nowe, różne numery wjazdów.

Naciśnięcie równocześnie na pilocie MASTER przyciski P1 i P2, dioda LED pilota wolno miga, ponownie naciśnięcie równocześnie P1 i P2, dioda LED pilota miga szybko, niezwłocznie naciskać przyciski P1 - P2 - P1.

Hymn kibica, migany diodą LED potwierdza skuteczną zamianę pilota Master w pilota SLAVE.

GWARANCJA

Producent jest przekonany, że urządzenie będzie funkcjonowało poprawnie przez wiele lat. Jeżeli w ciągu trzech lat od daty wydania wystąpią usterki w jego działaniu zostaną one bezpłatnie usunięte. Odpowiedzialność producenta jest ograniczona do wysokości wartości urządzenia. Gwarancja na sprzedany towar konsumpcyjny nie wyłącza, nie ogranicza ani nie zawieszają uprawnień kupującego wynikających z niezgodności towaru z umową.

 Zgodnie z przepisami Ustawy ZSEiE z lipca 2005r. zabronione jest umieszczanie sprzętu z symbolem przekreślonego kosza łącznie z innymi odpadami.

Zużyte urządzenia należy oddać do punktu zbierania zużytego sprzętu. Ogranicza to ilości odpadów, i podnosi poziom odzysku i recyklingu. W urządzeniu nie znajdują się składniki niebezpieczne, które mają szczególnie negatywny wpływ na środowisko i zdrowie ludzi.

PROXIMA
ELECTRONICS



PROXIMA

87-100 Toruń

ul. Polna 23A, tel. 56 660 2000, www.proxima.pl